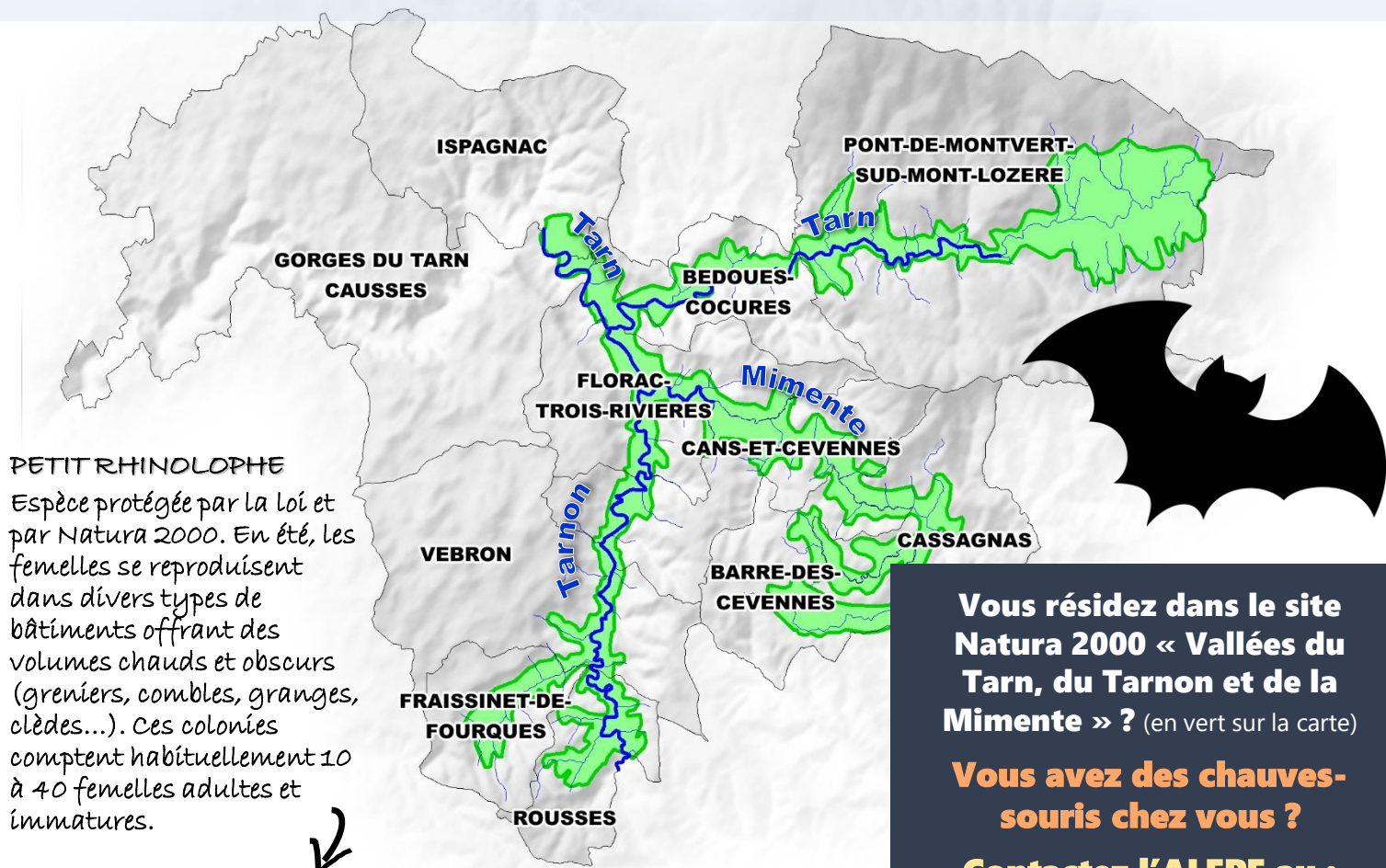


# AVIS DE RECHERCHE...

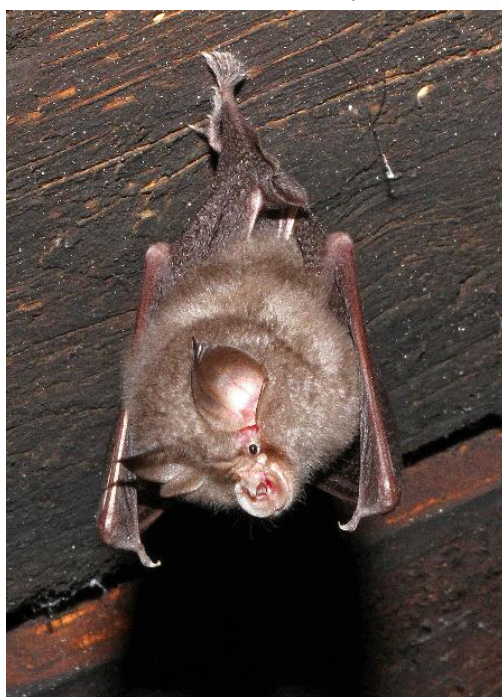
## Chauves-souris !

### dans le site Natura 2000 « Vallées du Tarn, du Tarnon et de la Mimente »

Il y a 35 espèces de chauves-souris en France, dont 26 sont présentes en Lozère. Le site Natura 2000 « Vallées du Tarn, du Tarnon et de la Mimente » accueille 8 espèces de chauves-souris menacées en Europe. Animaux nocturnes, ces mammifères gîtent en journée dans des grottes, des arbres ou des fissures de falaises, mais certaines espèces se reproduisent dans les maisons ou d'autres constructions humaines.



**PETIT RHINOLOPHE**  
Espèce protégée par la loi et par Natura 2000. En été, les femelles se reproduisent dans divers types de bâtiments offrant des volumes chauds et obscurs (greniers, combles, granges, clèdes...). Ces colonies comptent habituellement 10 à 40 femelles adultes et immatures.



#### Le saviez-vous ?

- Toutes les chauves-souris d'Europe sont insectivores ; elles jouent un rôle majeur dans la régulation des populations d'insectes.
- Leurs populations ont très fortement régressé depuis les années 1950.
- Leur abondance est le signe d'un environnement de bonne qualité.
- Les femelles adultes ne produisent qu'un seul jeune chaque année.
- En Europe, le record de longévité est détenu par le Murin de Brandt : 41 ans !

**Vous résidez dans le site Natura 2000 « Vallées du Tarn, du Tarnon et de la Mimente » ?** (en vert sur la carte)

**Vous avez des chauves-souris chez vous ?**

**Contactez l'ALEPE au :**

**04.66.47.09.97**

**Un spécialiste pourra se rendre sur place pour identifier l'espèce, estimer les effectifs et si nécessaire vous conseiller en cas de problème de cohabitation.**

